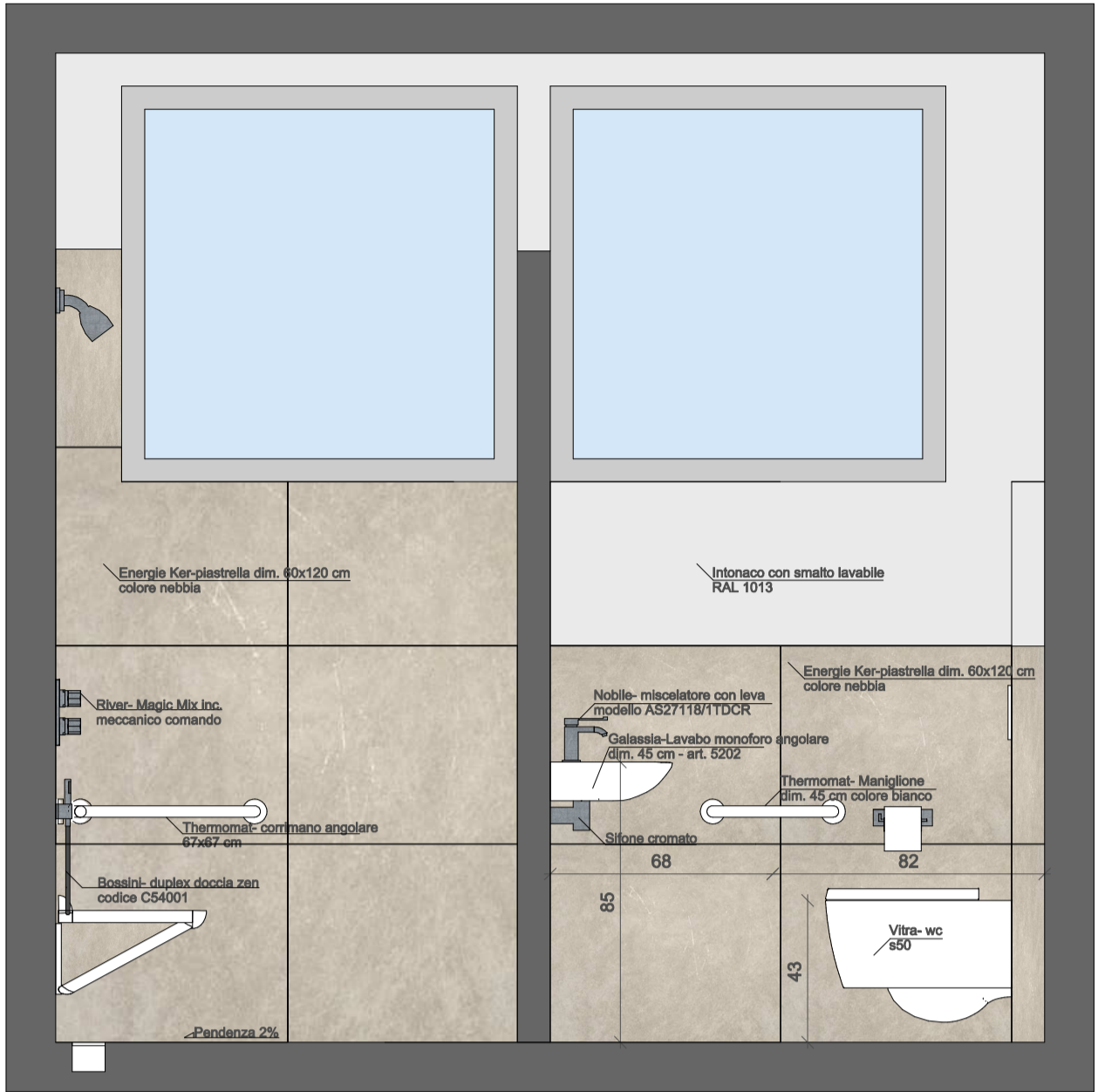


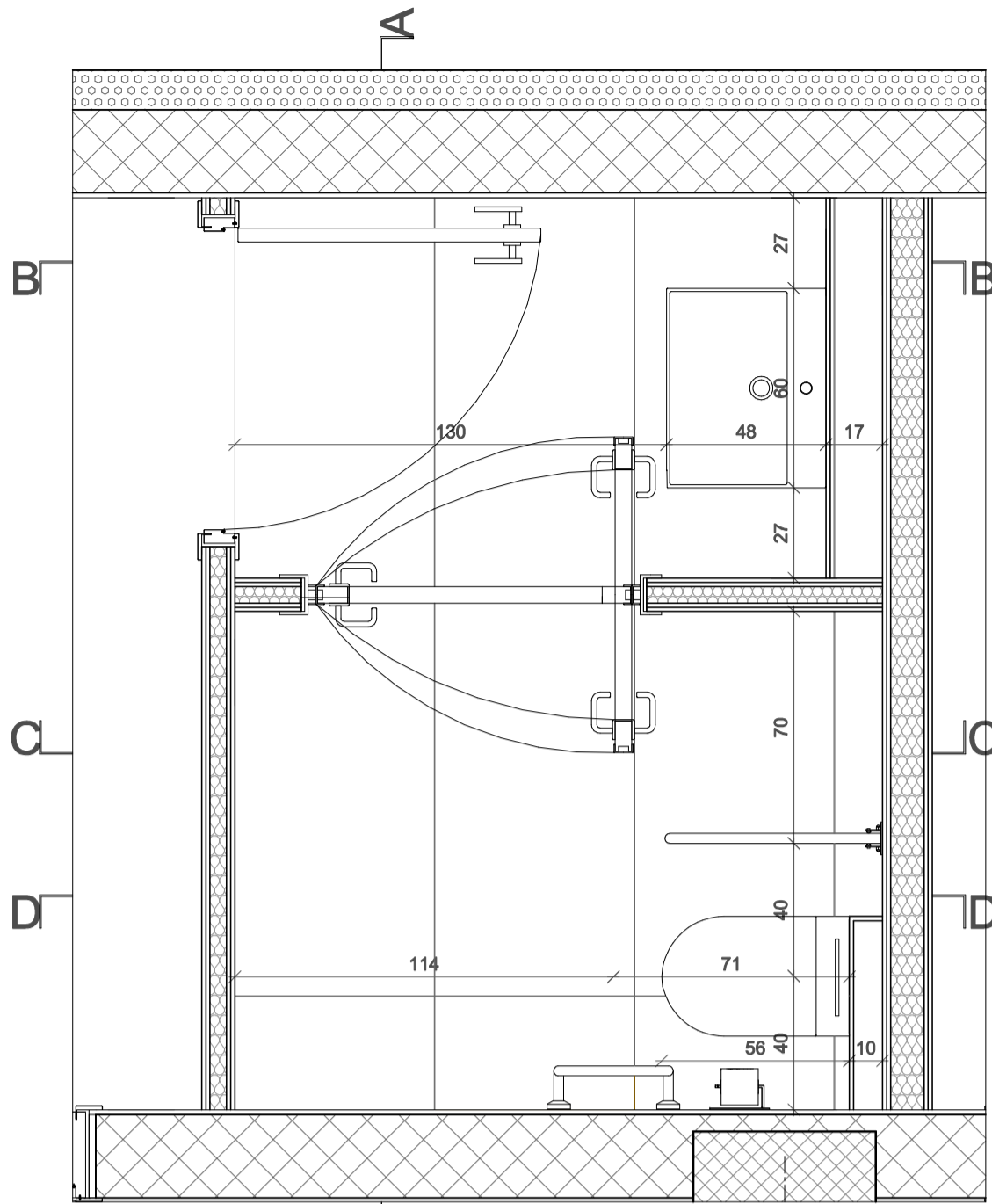
PIANTA BAGNI_SCALA 1:20

BAGNI SPOGLIATOI ARBITRI

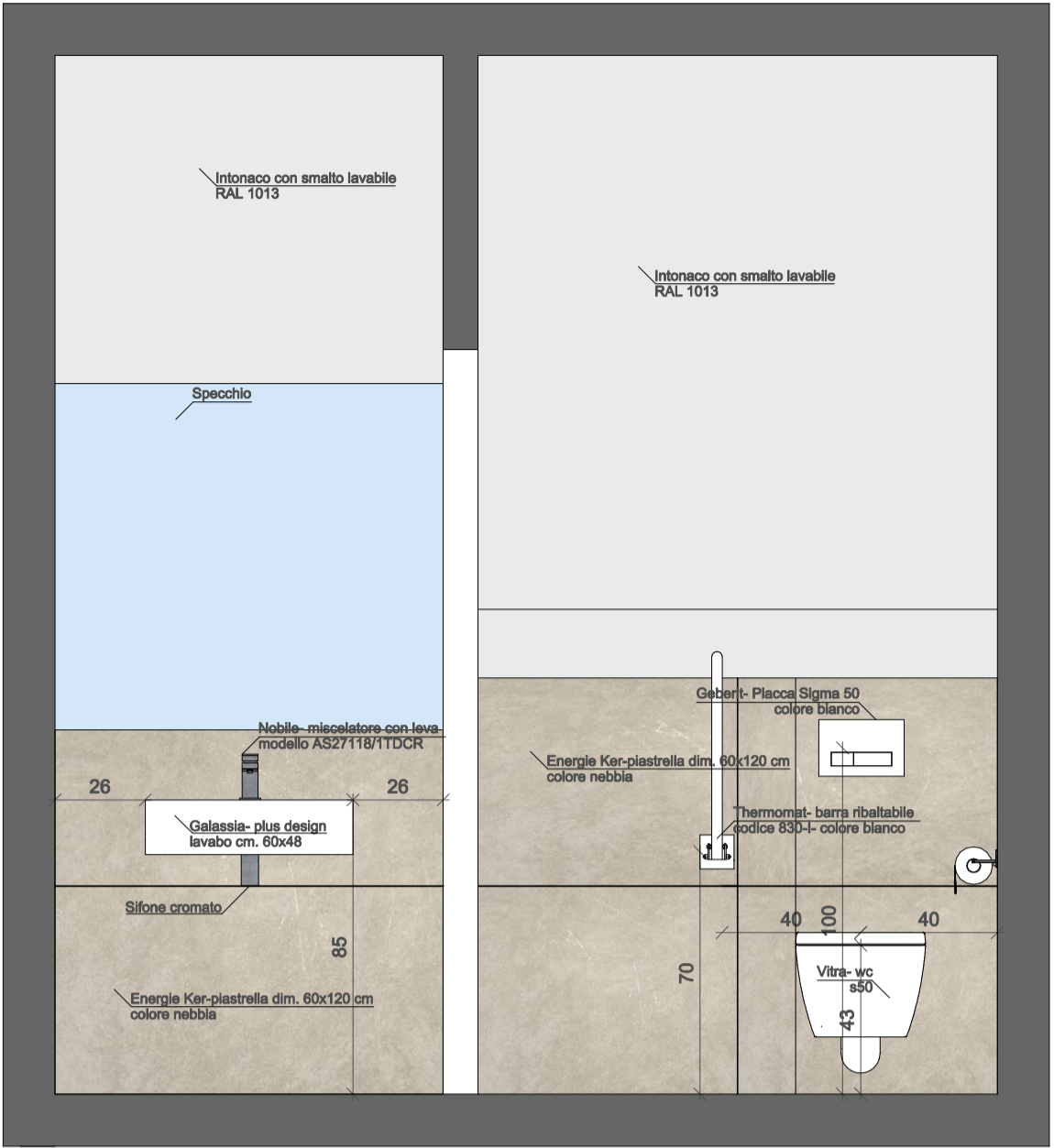


Sezione AA
SCALA 1:20

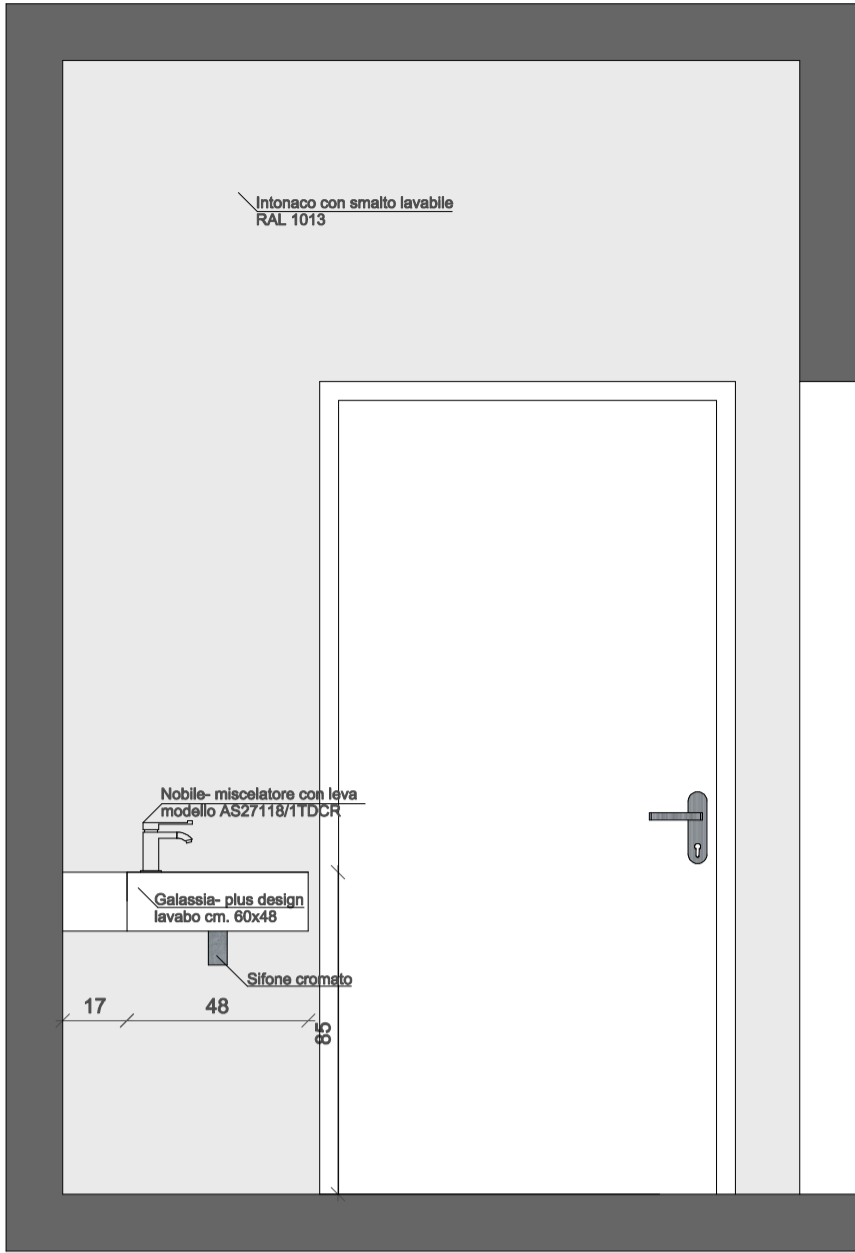
BAGNI INFERMERIA



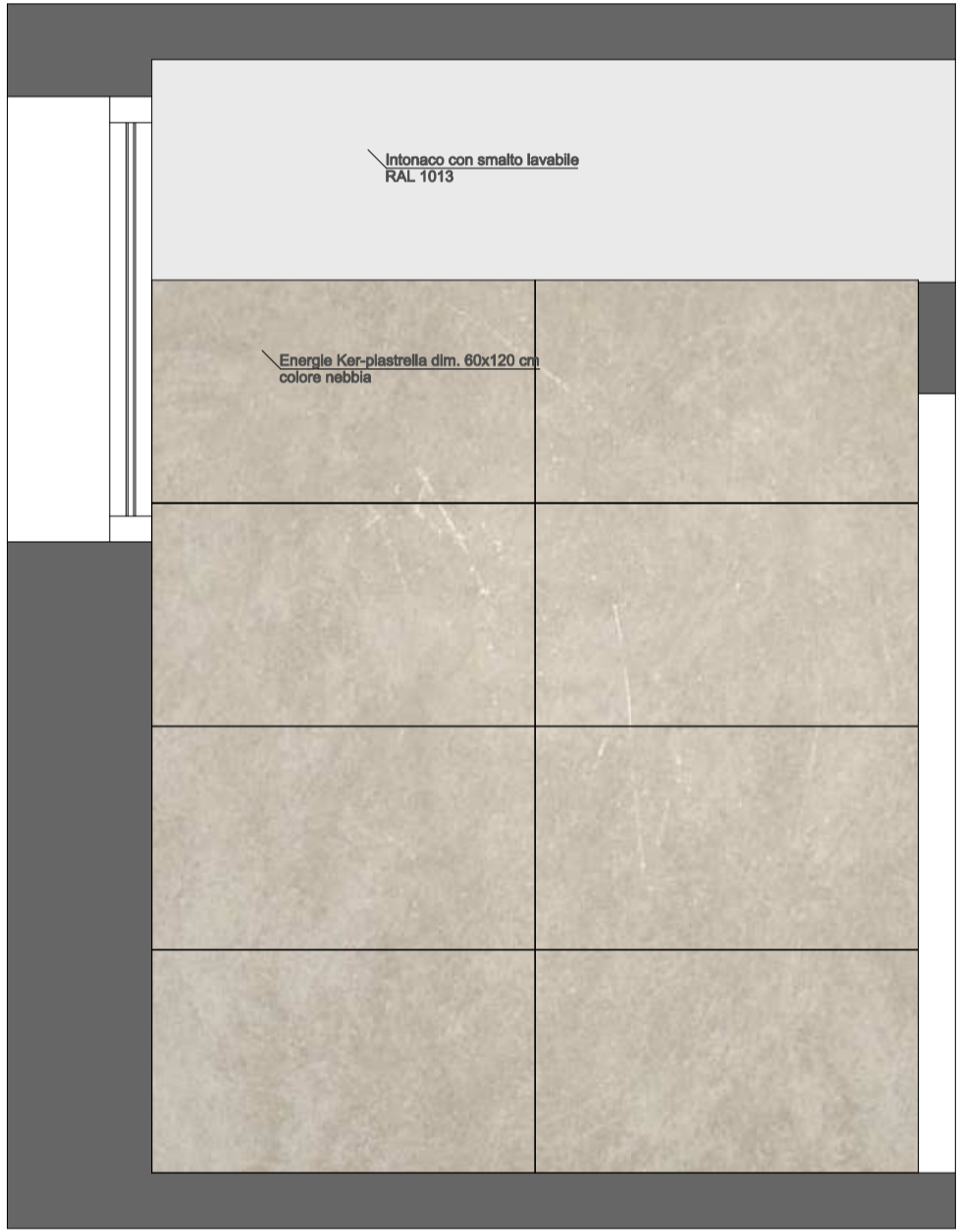
PIANTA BAGNI_SCALA 1:20



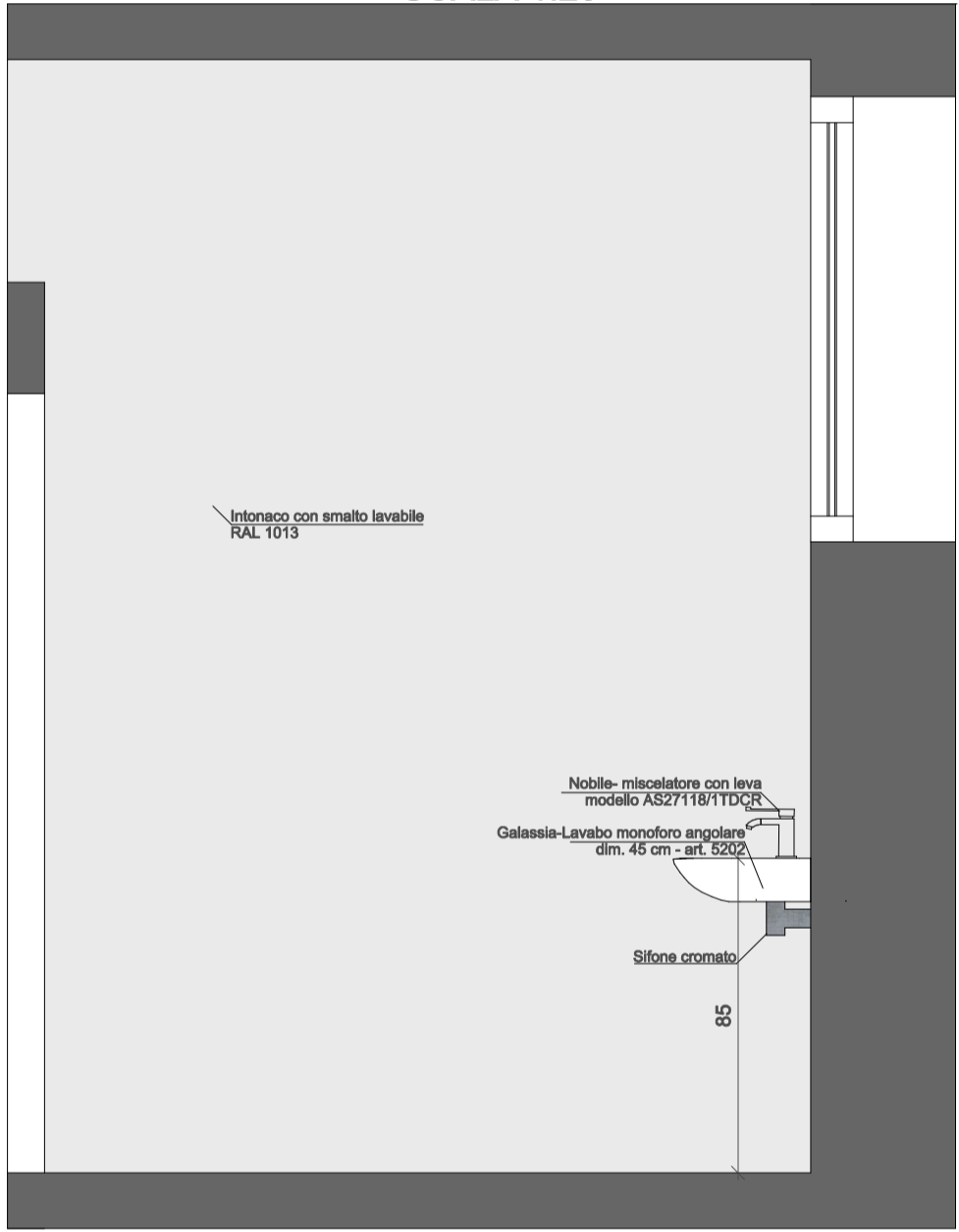
Sezione AA
SCALA 1:20



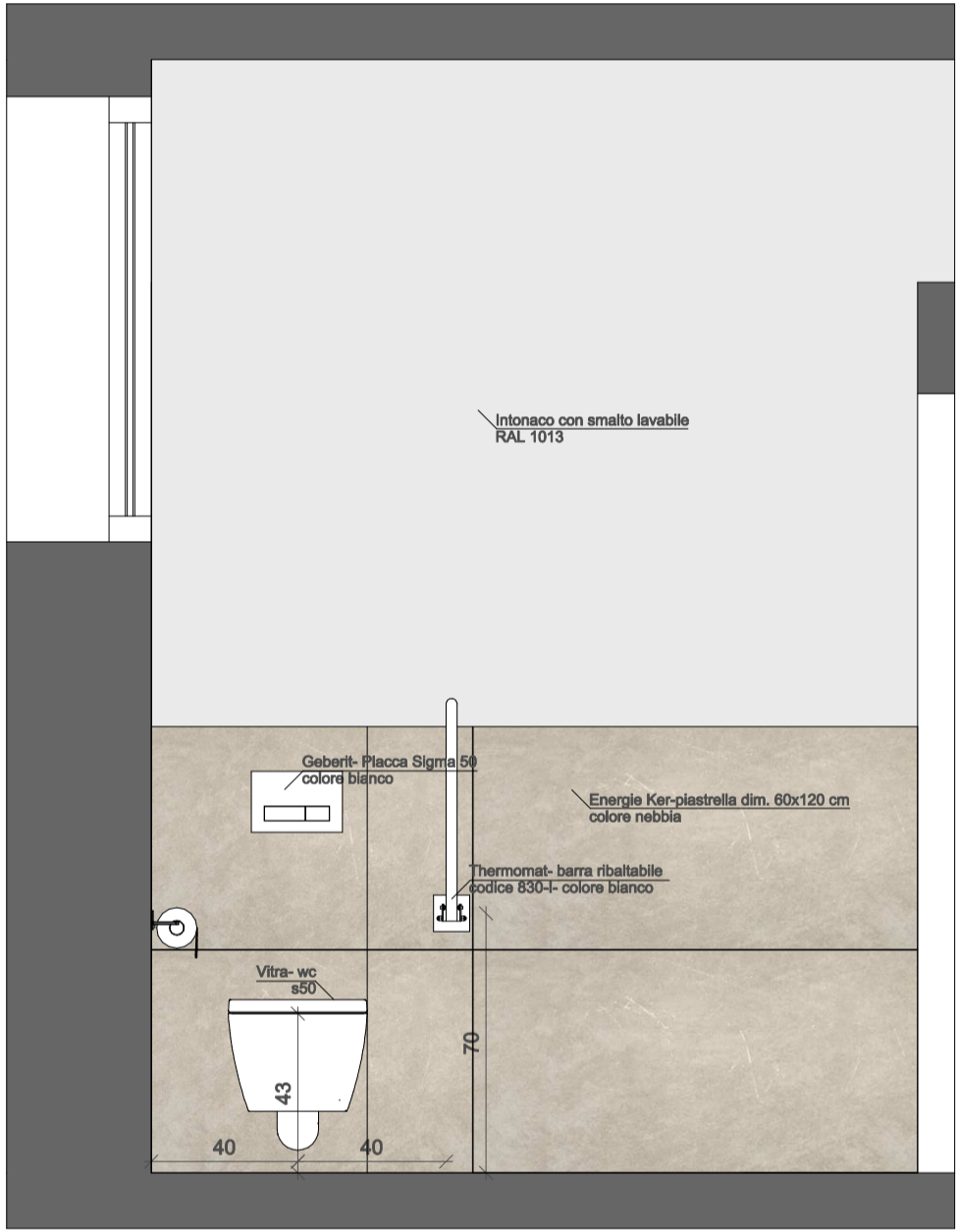
Sezione BB
SCALA 1:20



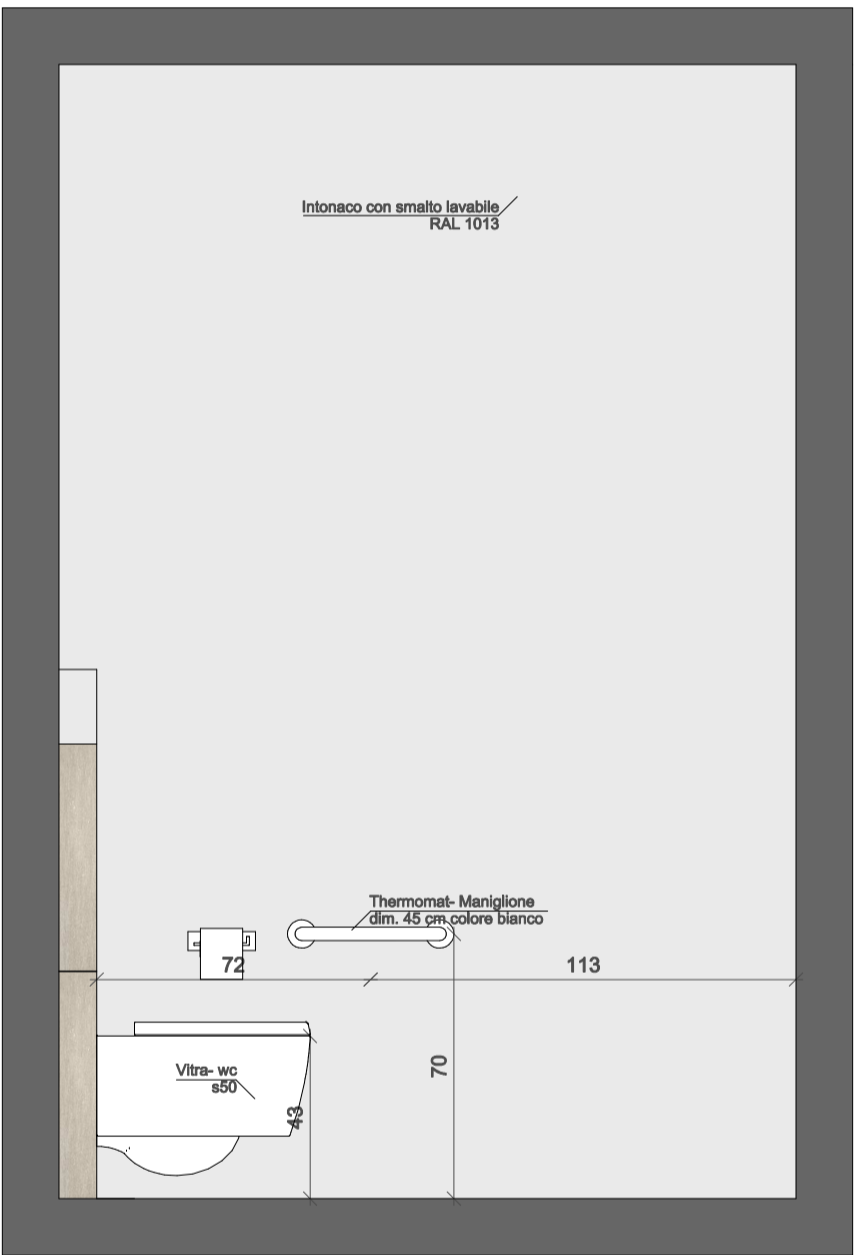
Sezione DD
SCALA 1:20



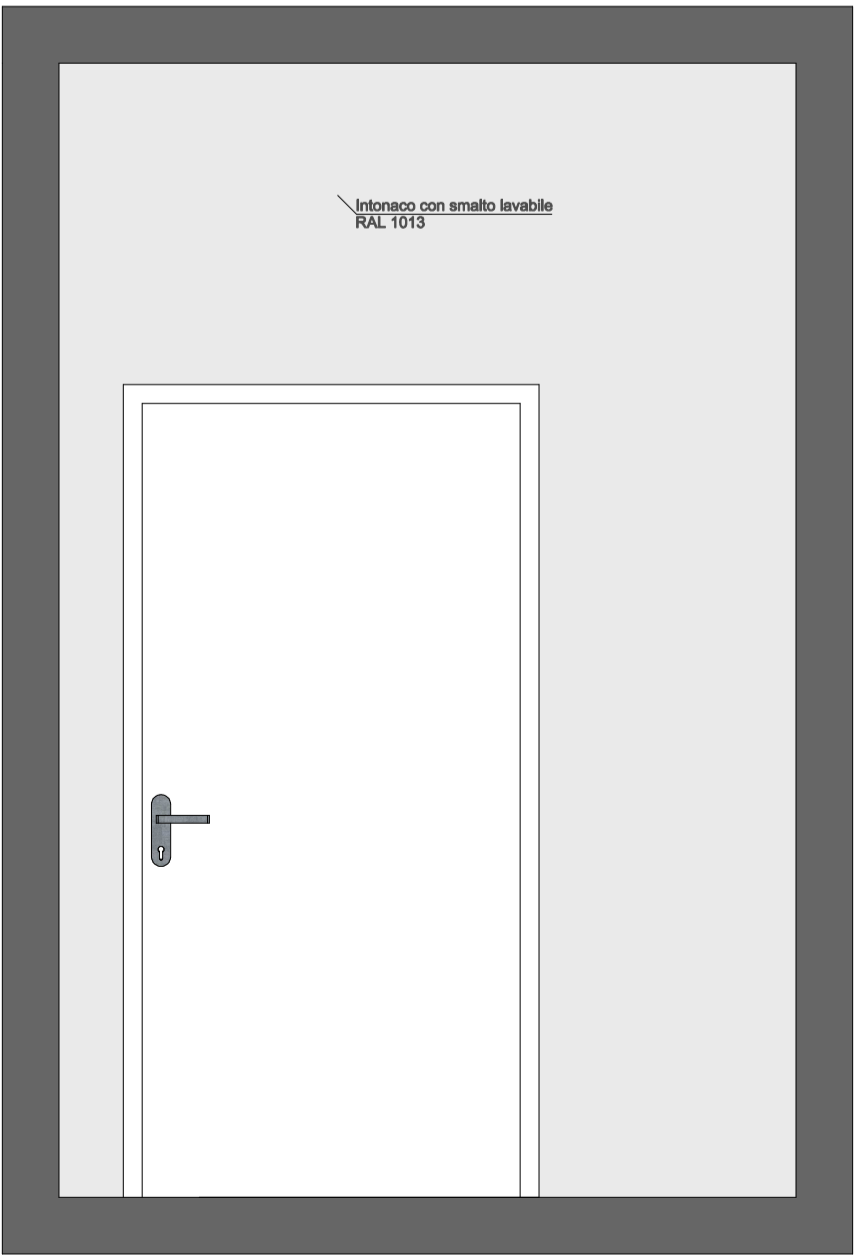
Sezione EE
SCALA 1:20



Sezione FF
SCALA 1:20



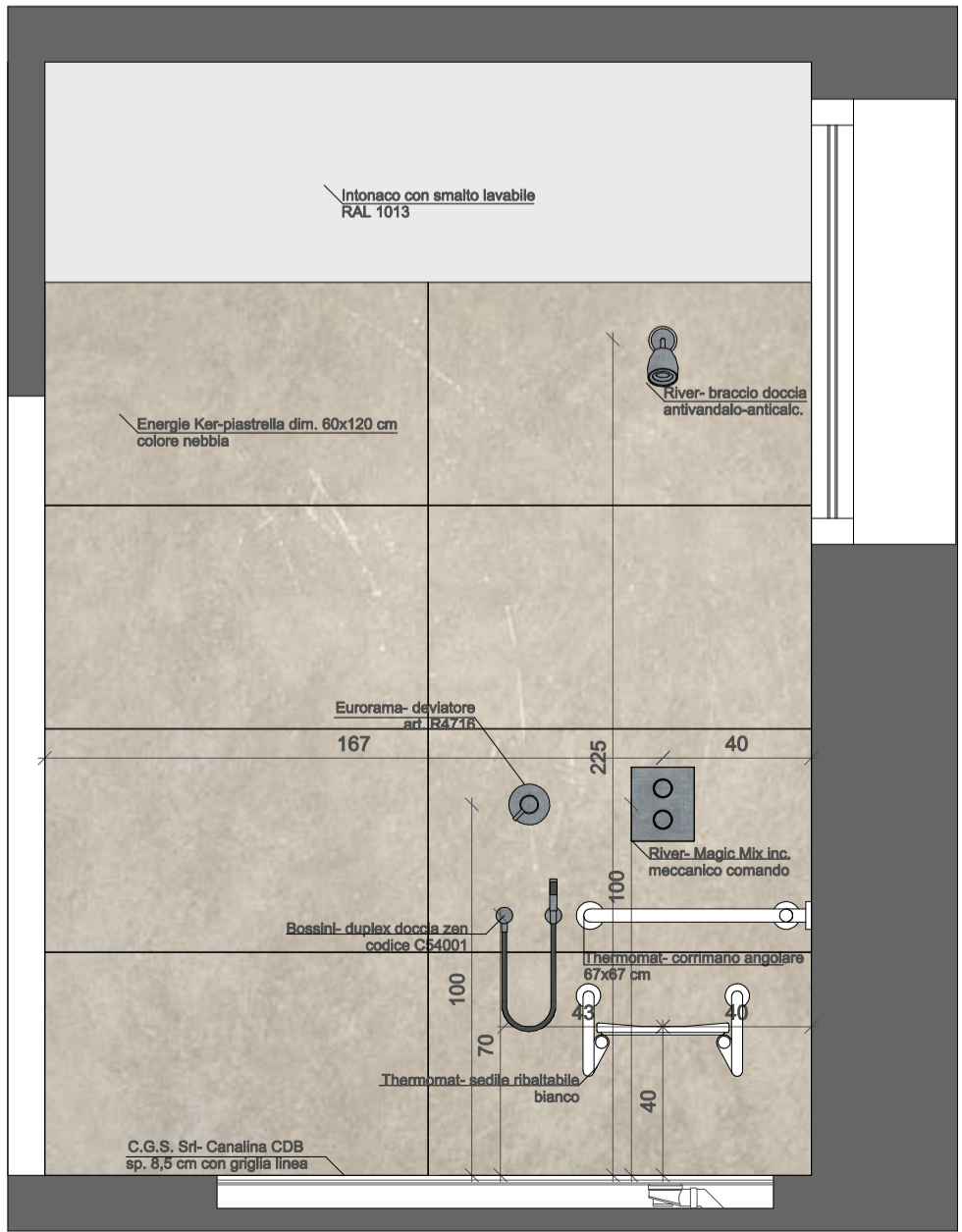
Sezione DD
SCALA 1:20



Sezione CC
SCALA 1:20



Sezione BB
SCALA 1:20



Sezione CC
SCALA 1:20

Regione del Veneto
Provincia di Vicenza
Comune di Monte di Malo

RISTRUTTURAZIONE, EFFICIENTAMENTO
ENERGETICO ED AMPLIAMENTO DELLA
PALESTRA COMUNALE

PROGETTO ESECUTIVO

Il progettista generale:
Ing. Lorenzo Righelo
(firmato digitalmente)

Gruppo di lavoro:
Ing. Lorenzo Righelo
Ing. Elisa Cocco
Arch. G.M. Chemello
Geom. Maurizio Canzian
Geom. Martina Dell'Otto
Geom. Christian Fontana

Il progettista anticoncilio:
p.l. Benedetti Pierangelo
(firmato digitalmente)

Il RUP:
geom. Paolo Rossato
(firmato digitalmente)

TITOLO ELABORATO: ESECUTIVO TAV01.18.1 - PIANTE BAGNI ARBITRI E INFERMERIA			
REVISIONE:	DATA: 15/03/2019	SCALA: 1:20	FILE: NASILorenzo Clienti/Comune di Monte di Malo 11 - progetto esecutivo palestra/ARCI 262-H-ARC-DIS02.0 Progetto palestra-Interni.pro
n° _____ del _____	ELABORATO: arch. G. M. Chemello	VERIFICATO: geom. Maurizio Canzian	APPROVATO: ing. Lorenzo Righelo
n° _____ del _____			
n° _____ del _____			
n° _____ del _____			
2019/031		282-H-ARC-TAV01.18.1	